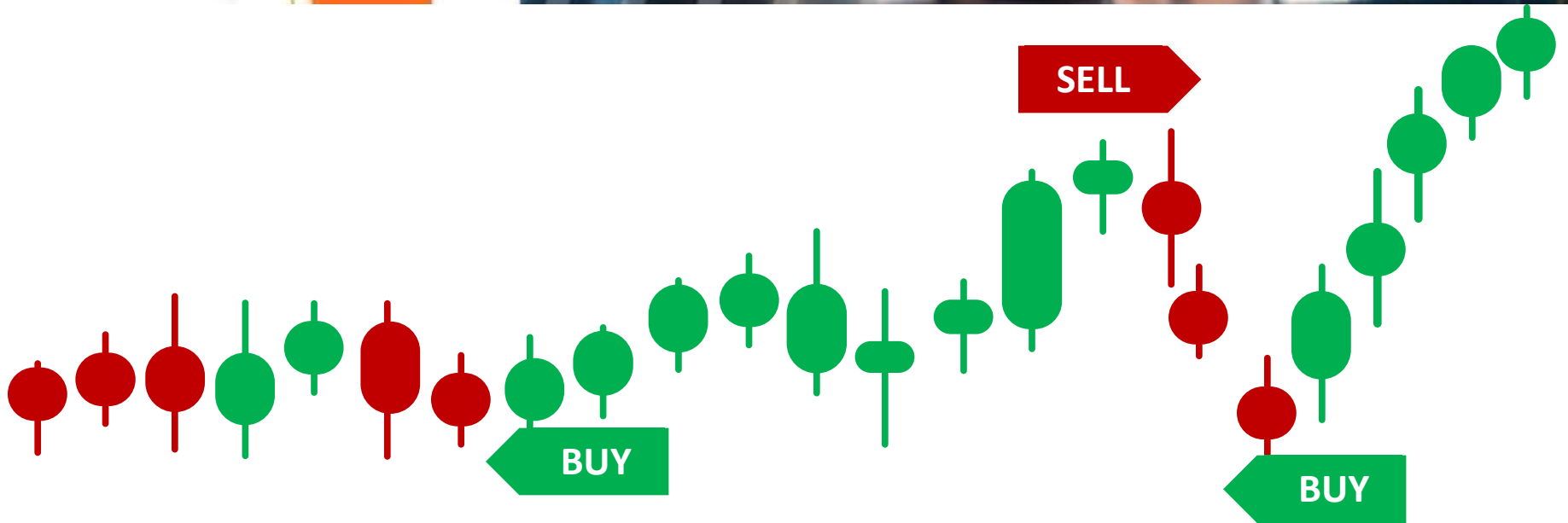


ميراج ثقة ... تميز ... التزام

ميراج  
MIRAGE  
مبتدئ الأوراق المالية

www.miragebrokerage.org



## تحليل المؤشر الرئيسي EGX30

دعم 1

27100

دعم 2

26000

مقاومة 1

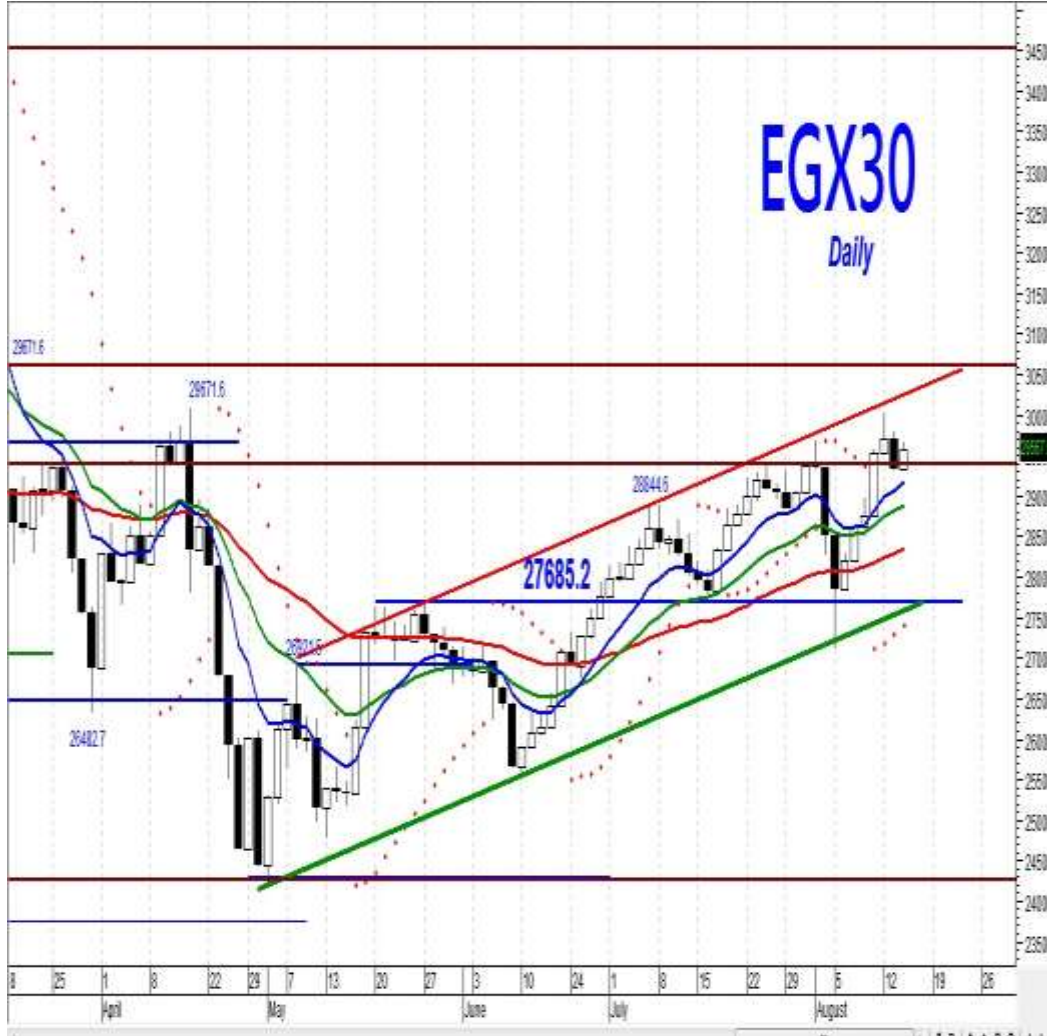
30500

مقاومة 2

32000

الاعلاق

30133



بالنظر الي الرسم البياني للمؤشر الرئيسي egx30 نجد ان علي المدى قصير الاجل ( من اسبوعين الي ثلاث اشهر ) نجد ان هناك توازن بين القوي الشرائيه ونظيرتها البيعيه , ولا تستطيع اي قوي التغلب علي الاخري او احكام سيطرتها عليها لذلك ننصح بعمل متاجرات بين الحدود السعرية ( مستويات الدعم والمقاومات الرئيسييه), علي ان يكون مستويات المقاومه الرئيسييه حول مستويات 30500--31000 ومستويات الدعم الرئيسي حول مستويات 27100--27200 تقريبا . اما علي المدى متوسط الاجل ( اقل من سنه ) نجد ان هناك توازن بين القوي الشرائيه ونظيرتها البيعيه , ولا تستطيع اي قوي التغلب علي الاخري او احكام سيطرتها عليها لذلك ننصح بعمل متاجرات بين الحدود السعرية ( مستويات الدعم والمقاومات الرئيسييه), علي ان يكون مستويات المقاومه الرئيسييه حول مستويات 30500-32000 ومستويات الدعم الرئيسي حول مستويات 26300----26000 تقريبا . ومن الجدير بالذكر ايضا اننا لاحظنا مؤخرا علي المدى قصير الاجل جدا ( اسبوعين ) ان هناك ضعف واضح في القوي الشرائيه متمثلا في انخفاض احجام التداول في الجلسات الصاعده في الجلسات الاخيريه وبناء علي ذلك من المتوقع عوده ظهور القوي البيعيه مره اخري خاصه اننا حول مستويات الحد العلوي للفتاه الصاعد الحاليه . واذ تم استخدام نسبه التصحيح الذهبيه 61.8% من اعلي نقطه الي اقل نقطه نجد ان الناتج يكون مستويات 30500 تقريبا . لذلك من الواضح جدا لدينا ان مستويات 30000 الي مستوي 30500 هي مستويات مقاومه هامه جدا حاليا ويجب الحذر منها سواء بالنسبه سنتمتر قصير الاجل او متوسط الاجل .

## تحليل مؤشر EGX70

دعم 1

5950

دعم 2

5380

مقاومة 1

7100

مقاومة 2

7900

الاعلاق

6943

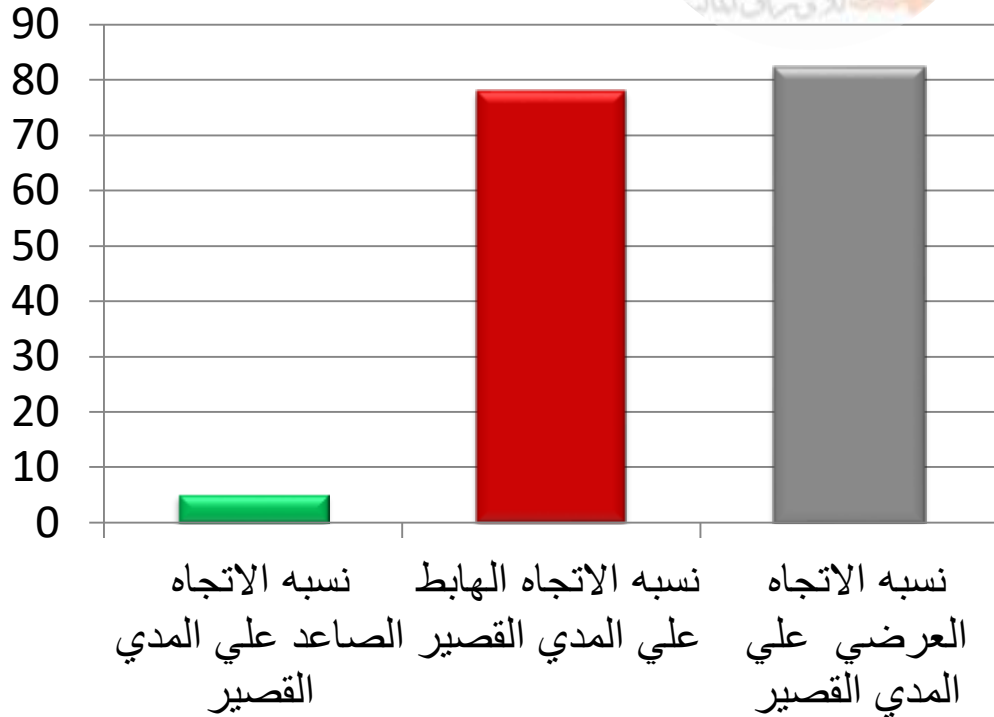


بالنظر الي الرسم البياني للمؤشر الرئيسي egx70 نجد ان علي المدى قصير الاجل ( من اسبوعين الي ثلاث اشهر )مازالت القوي الشرائيه هي المسيطره علي الاتجاه حتي الان وذلك بعد ان استطاعت التغلب علي نظيرتها البيعيه والاستقرار اعلي مستويات 5950 ,وقد اصبح ان 7000-7100 لدينا مستهدفات صاعده لاعلي ويكون لدينا اول مستويات دعم فرعي 6700 ومستويات 6250 هي مستويات الدعم الرئيسي وايقاف الخساره ( السيناريو البديل ).اما علي المدى متوسط الاجل ( اقل من سنه ) نجد ان هناك توازن بين القوي الشرائيه ونظيرتها البيعيه ,ولا تستطيع اي قوي التغلب علي الاخري او احكام سيطرتها عليها لذلك ننصح بعمل متاجرات بين الحدود السعرية ( مستويات الدوم والمقاومات الرئيسييه), علي ان يكون مستويات المقاومه الرئيسييه حول مستويات 7100 ومستويات الدعم الرئيسي حول مستويات6250 تقريبا .ومن الجدير بالذكر ايضا ان اعلي نقطه قد وصل اليها السوق خلال السنه الحاليه هي مستويات 7900 نقطه واول نقطه قد وصل اليها السوق هي مستويات 5380 تقريبا , واذا تم استخدام نسبه التصحيح الذهبيه 61.8% من اعلي نقطه الي اقل نقطه نجد ان الناتج يكون مستويات 7050 تقريبا .لذلك من الواضح جدا لدينا ان مستويات 7000--7100 هي مستويات مقاومه هامه جدا حاليا ويجب الحذر منها سواء بالنسبه للمستثمر قصير الاجل او متوسط الاجل ..

# الاتجاهات الحالية في السوق

## نسبة اتجاهات الاسهم علي المدى المتوسط

- نسبة الاتجاه الصاعد علي المدى القصير
- نسبة الاتجاه الهابط علي المدى القصير
- نسبة الاتجاه العرضي علي المدى القصير



## نسبة اتجاهات الاسهم علي المدى القصير

- نسبة الاسهم ذات الاتجاه الهابط
- نسبة الاسهم ذات الاتجاه العرضي
- نسبة الاسهم ذات الاتجاه الصاعد

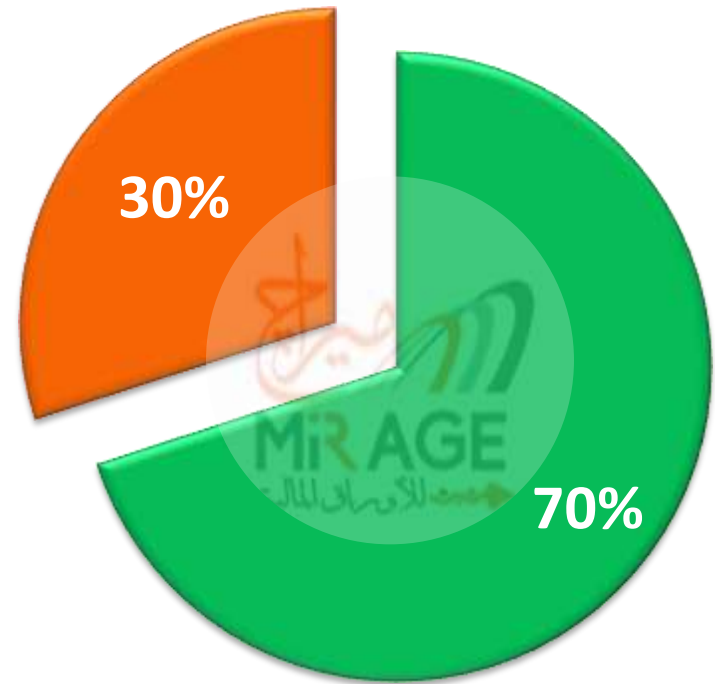


# المحفظة الاستثمارية الافتراضية

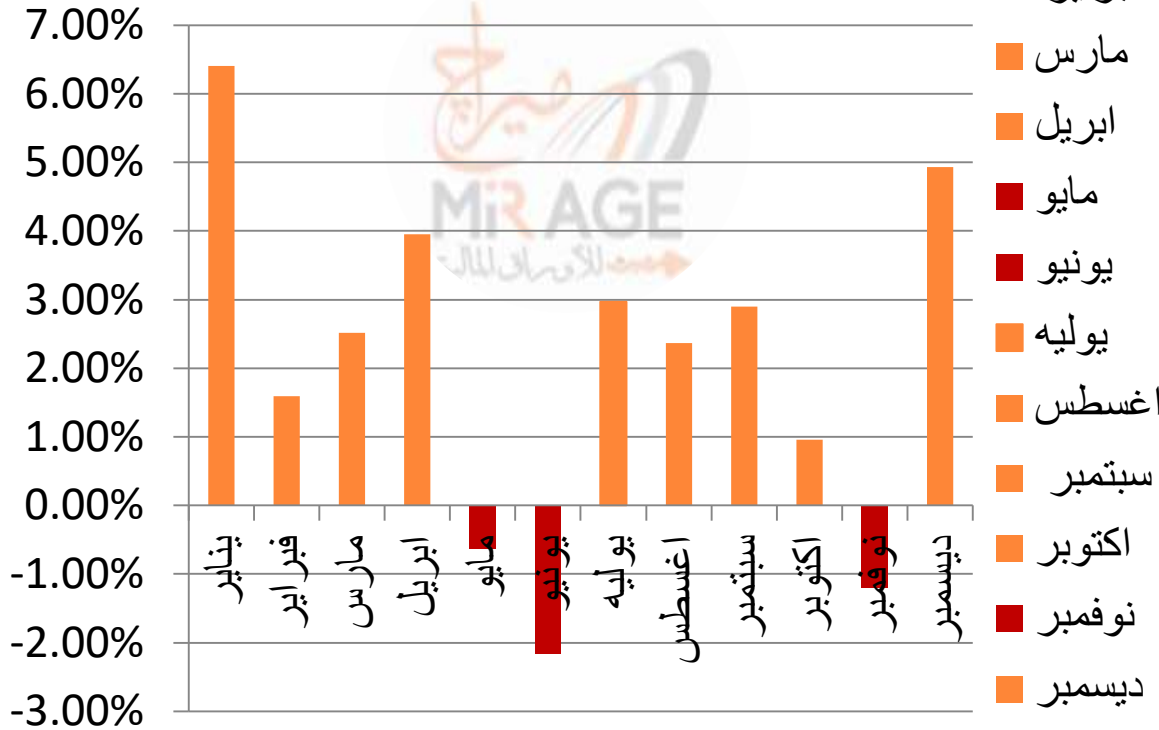
نسبة الاتجاه الصاعد الي الهابط علي المدى القصير



الاسهم ■ السيولة ■



## احصائيه شهرية علي مدار العشرون سنه EGX30 السابقه علي المؤشر الرئيسي (متوسط صافي العائد)



2.4%

ايجابي

شهر  
اغسطس

هذه الدراسة الاحصائية تم اعدادها بواسطة قسم التحليل الفني بشركة ميراج لتداول الاوراق المالية. تم ذلك باستخدام بيانات المؤشر الرئيسي الاخير له خلال 20 سنه الماضية ، لقياس متوسط صافي العائد لكل شهر منفصلا. وهذه ليست توقعات بمدى ايجابيه او سلبيه هذه الشهور وقد تختلف نتائج هذه الاحصائيه عن الواقع الحالي، وهي سرد لفهم ما حدث في الماضي ومحاولة الاستفادة منه في المستقبل

## الدعوم والمقاومات الرئيسية لاهم الاسهم علي المدى المتوسط

الرمز	اسم السهم	اخر سعر	الدعم الاول	الدعم الثاني	المقاومه الاولى	المقاومه الثانيه
AMOC	اسكندريه للزيوت	9.36	8.80	8.00	9.80	10.50
ASCM	اسيك للتعبدين	42.75	39.70	37.00	43.00	46.00
COMI	التجاري الدولي	87.99	85.00	75.00	90.00	95.00
alcn	الحاويات	43.86	41.00	37.50	45.00	51.00
ETEL	المصرية للاتصالات	31.00	28.90	26.00	33.00	35.00
MFPC	موبكو	47.80	46.50	43.00	54.50	59.00
ELEC	الكابلات	2.94	2.85	2.70	3.25	3.70
ORWE	النساجون الشرقيون	23.67	22.00	20.70	26.50	29.70
SWDY	السويدي اليكتروك	56.52	55.00	50.00	65.00	72.00
TMGH	طلعت مصطفى	55.99	52.00	47.40	60.00	64.00

## لمزيد من التواصل

ادارة التسويق والمبيعات

01000035159

marketing.mirage@miragebrokerage.net

ادارة الشكاوي

01000035159

info@miragebrokerage.net

الكول سنتر

01101199230 - 01101199130

ادارة تكنولوجيا المعلومات

01066600659

ادارة الدعم الفني

01066600656

etrade@miragebrokerage.net

ادارة التداول الالكتروني

etrade@miragebrokerage.net

01066600659

01033337170

01066600650

01066600658

01126704937



## THANK YOU

رئيس قسم التحليل الفني / مصطفى رأفت  
mostafa@miragebrokerage.net



فرع المهندسين

13 ميدان سفنكس 'المهندسين' الجيزه



فرع شيراتون

فيلا 19 مساكن شيراتون ، مصر الجديده



فرع الاسكندريه

5-شارع احمد عرابي- المنشيه - الاسكندريه



<https://etrade-miragebrokerage.net/NewLogin.aspx?ReturnUrl=%2fOnlineTrading%2fAddOrder.aspx>



<https://www.facebook.com/MirageBrokerageCO>



<https://web.telegram.org/z/#-1299396036>



01066600656

تم أعداد هذا التقرير بناءً على البيانات المتاحة للعامة ووفقاً للمعايير العلمية المعمول بها في هذا المجال ودون أدنى مسؤولية قانونية علي معد هذا التقرير وشركه ميراج لتداول الاوراق الماليه. التوصيات المذكورة في هذا التقرير لا تعد توصية بالشراء أو البيع في الاوراق المالية أو وعد بتحقيق أرباح مؤكدة وإنما هو وجهة نظر استشارية غير ملزمة للمستثمرين. لذا فإن معد هذا التقرير وشركه ميراج لتداول الاوراق الماليه غير مسئول عن أية خسائر مباشرة أو غير مباشرة أو أية أضرار أخرى تشمل خسائر محدودة أو خسائر من أرباح أو خسائر من رأس المال والتي يمكن أن تنتج عن التوصيات المذكورة في هذا التقرير